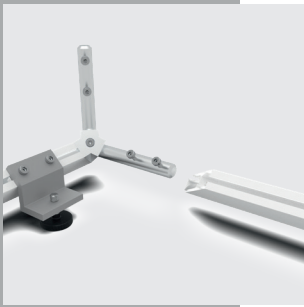
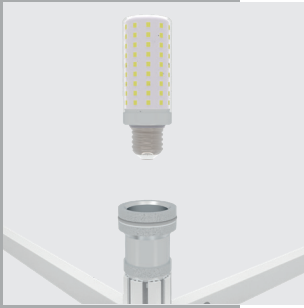




**DIE WERBE
ARCHITEKTEN**
dieWerbearchitekten.com

LEDUP TOWER



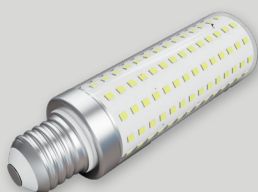
LEDUP TOWER

– LED-Tower

- Material - silber eloxierte Aluminiumprofile 17x34 mm
- einfacher Aufbau dank innovativem Stecksystem, benötigte Werkzeuge im Koffer enthalten
- Tower ist in verschiedenen Größen erhältlich, darunter Breiten/Tiefen von 80, 100 und 124 cm sowie Höhen von 200, 248 und 298 cm
- Strahlend beleuchtet ohne Schatten auf allen Seiten, dank 45° Einstrahlung der Lichtquelle: Mais Glühbirne, E27 18W Kaltweiß 6000K 1700LM
Entspricht Glühlampen 160W
- Alle Komponenten passen in einen robusten ABS-Koffer für einfache Aufbewahrung und Transport mit Weichschaumeinlage für maximalen Schutz

– light box tower

- Material - silver anodized aluminum profiles 17x34 mm
- Simple assembly thanks to innovative plug-in system, tools included in the case
- The tower is available in various sizes, including widths/depths of 80, 100, and 124 cm, and heights of 200, 248, and 298 cm.
- Brilliantly illuminated without shadows on all sides, thanks to a 45° angle of the light source: Corn bulb, E27 18W Cool White 6000K 1700LM. Equivalent to 160W incandescent bulbs.
- All components fit into a sturdy ABS case for easy storage and transportation, with soft foam padding for maximum protection.



Mais Glühbirne, E27 18W Kaltweiß 6000K 1700LM
Entspricht Glühlampen 160W

Corn Bulb, E27 18W Cool White 6000K 1700LM
Equivalent to Incandescent Bulbs 160W